

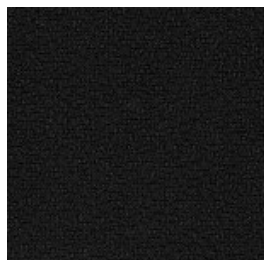
MUESTRARIO

# TELAS CREPÉ MILENIUM

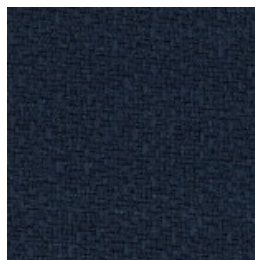
PARA  **Sillas ADS**



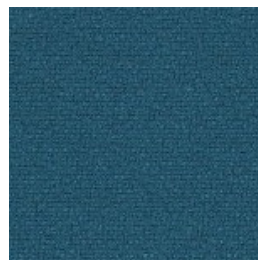
100 ELECTRICO



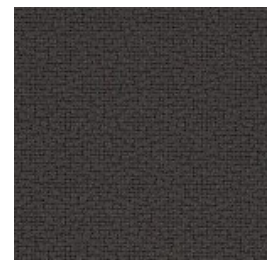
110 NEGRO



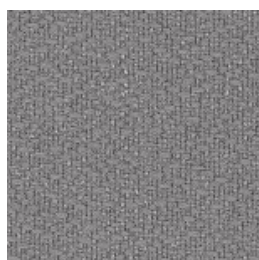
120 MARINO



130 PLUMBAGO



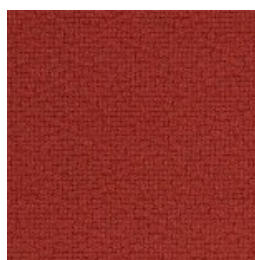
140 OXFORD



150 ACERO



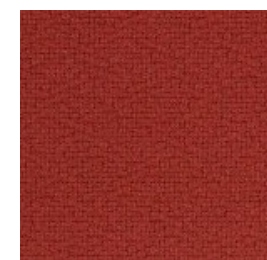
160 PLATA



170 VINO



180 ROJO



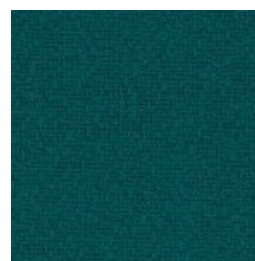
190 BORGOÑA



200 TABACO



210 SHEDRON



220 PAVOREAL

Has **clik** en el producto para más detalles

## TEMPO XXI S.A. DE C.V.

### Especificaciones

Fibra: 100% Polipropileno  
Peso: 340 gramos por metro  
Ancho: 1.40 metros  
Backing: Resina acrílica  
Tejido: Granite

### Rendimientos

Resistencia a la ruptura: (lb/f)	ASTM D 5034-09	Urdimbre 696.8	Trama 194.4
Elongación %	ASTM D 5034	28.8	57.3
Deslizamiento de costura: (lb/f)	ASTM D 1683-11-A 6mm Nwt	Urdimbre 72	Trama 71
Resistencia al rasgado: (lb/f)	NMX A 305 INNTEX 1995	10,850	10,700
Fuerza máxima de costura: (lb/f)	ASTM D1683	132	133
Resistencia a la abrasión (Martindale):	ASTM 4966-10	21,333 Cycles	
Solidez del Color a la Luz :	AATCC-16-2044	4-5	

### NOTA IMPORTANTE

- No utilizar en exteriores.
- No acercar a fuentes emisoras de rayos ultravioletas.
- No planchar.
- No acercar a metales, extremadamente calientes.
- No someter a altas temperaturas ambientales en ausencia de ventilación adecuada.

Pueden presentar cambios de color de lote a lote

### Opcional

Resistencia a la flama: California Tech Bulletin 117:2013 SECCION 1

Manchas: Repelente a las manchas

### Código de limpieza

Agentes base agua(Para machas líquidas)  
Agentes base solvente(Para machas aceitosas)

Av. Vergel 337 Col. Francisco Villa  
Iztapalapa CP. 09720 Iztapalapa, CDMX  
Tels: 55 5642-7369, 55 5640-5086  
Whatsapp 55 8580- 1548  
sillas@grupoads.mx