

# MUESTRARIO TELAS DUBLIN

PARA



1000 CHOCOLATE



1001 TABACO



1002 ROJO



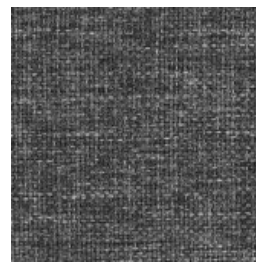
1003 FRESA



1004 FIUSHA



1005 SHEDRON



1006 GRIS



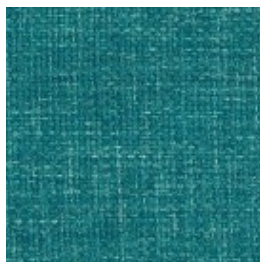
1007 MARFIL



1008 SILVER



1009 CAMELLO



1010 TURQUESA



1011 PLUMBAGO



1012 VERDE



1013 MANGO

Has clic en el producto para más detalles

## TEMPO XXI S.A. DE C.V.

### Especificaciones

Fibra 100% Polipropileno  
Peso 290 gramos por metro  
Ancho 1.40 metros aprox.

### Rendimientos

Resistencia a la Tracción:	ASTM D 5034-09 Nwt	Urdimbre 696.8	Trama 194.4
Elongación %		54.2	54.8
Deslizamiento de costura:	ASTM D 1683-11-A Nwt	Urdimbre 396.9	Trama 399.9
Resistencia a la abrasión:			
Solidez a la Luz	AATCC-16-2014 4 - 5		
Resistencia a la flama:	California Tech Bulletin 117-1 IBE (2013) (Opcional)		

### NOTA IMPORTANTE

- No utilizar en exteriores.
- No cercar a de fuentes emisoras de rayos ultravioletas.
- No plachar.
- No acercar a metales extremadamente calientes.
- No someter a altas temperaturas ambientales en ausencia de ventilación adecuada

Pueden presentar cambios de color de lote a lote

### Opcional

Resistencia a la flama: California Tech Bulletin 117:2013 SECCION 1

Manchas: Repelente a las manchas

### Código de limpieza

Agentes base agua (Para machas líquidas)

Agentes base solvente (Para machas aceitosas)

Av. Vergel 337 Col. Francisco Villa  
Iztapalapa CP. 09720 Iztapalapa, CDMX  
Tels: 55 5642-7369, 55 5640-5086  
Whatsapp 55 8580- 1548

[sillas@grupoads.mx](mailto:sillas@grupoads.mx)